

COMUNI DI AVIGLIANA E CASELETTE

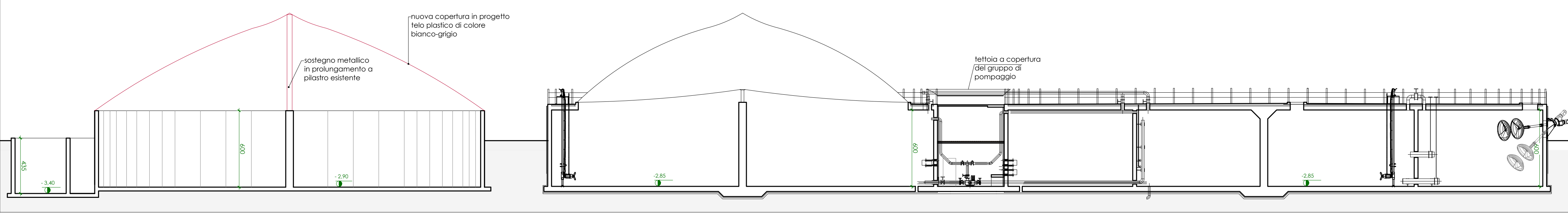
SOCIETA' AGRICOLA MUSINE' SOCIETA' SEMPLICE

Riconversione di un impianto di digestione anaerobica  
agricolo con capacità produttiva di 250 Sm<sup>3</sup>/h di  
biometano

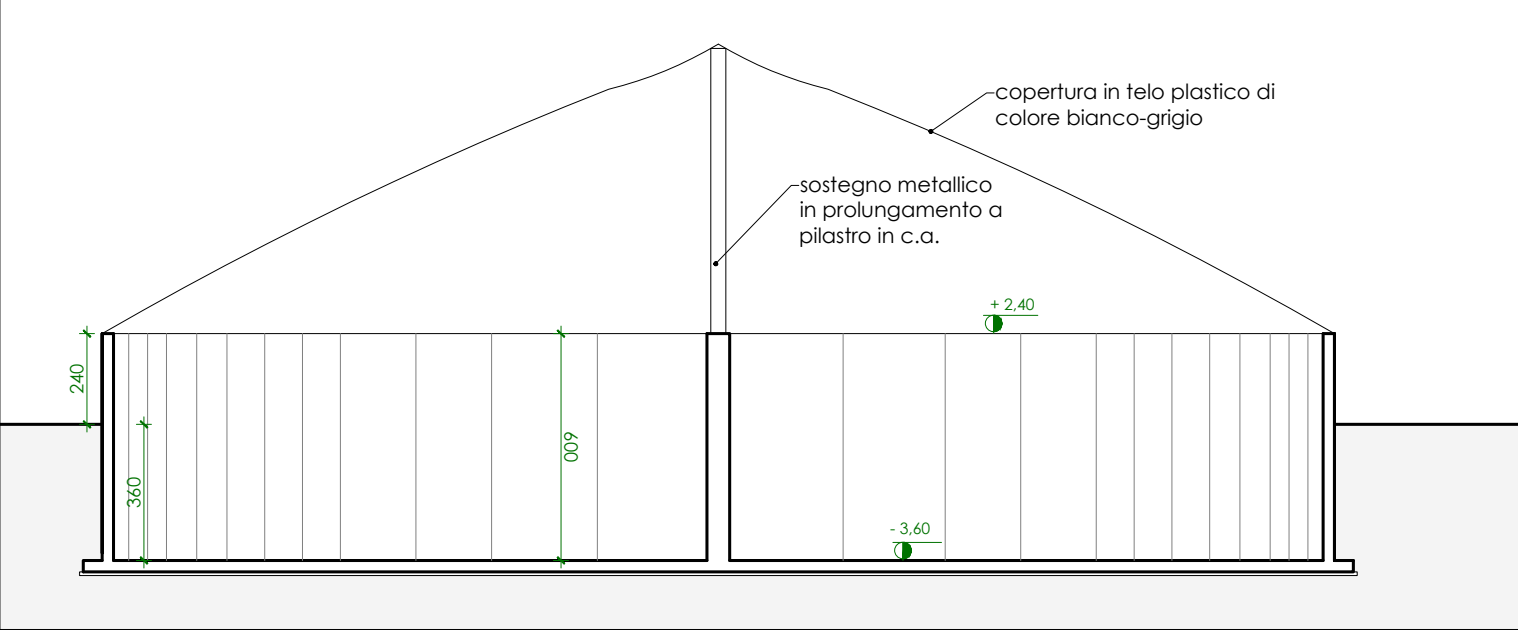
VARIANTE ALL'AUTORIZZAZIONE UNICA EX ART. 12 D.LGS. 387/03 N.  
115-28592/2012 DEL 10/07/2012

titolo elaborato:		numero elaborato:	
PROSPETTI E SEZIONI		4	
progettista:			
STUDIO TECNICO AGRARIO Pinerolo			
Ing. Simone Caffaro Ordine degli Ingegneri della Provincia di Torino n° 123492			
Gruppo di Lavoro • Ing. Simone Caffaro • Arch. Irene Canalis • Dott. Luca Di Stasi • Dott. Riccardo Casarin			
			
richiedente:			
			
STA engineering S.r.l. Via del Gburi, 1 - Zona Industriale Porporato 10044 Pinerolo (TO) Tel. 0121-325901 - Fax 0121-3259103 e-mail: info@staengineering.it - www.staengineering.it			
			
TUV CERT TIC			
1		P. 23637_Biometano_1_06.dwg	
PRIMA EMISSIONE		FILE	
L. Canalis			
S. Caffaro			
S. Caffaro			
VERIFICATO (R. Protocoll)			
APPROVATO (R. Gruppo)			
DIRETTORE TECNICO			

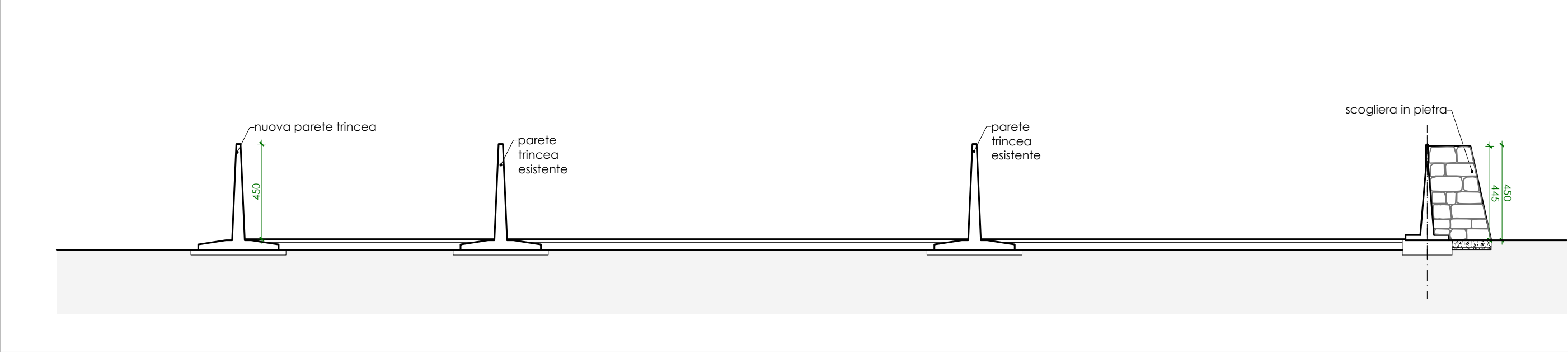
Sezione D-D - Scala 1:200



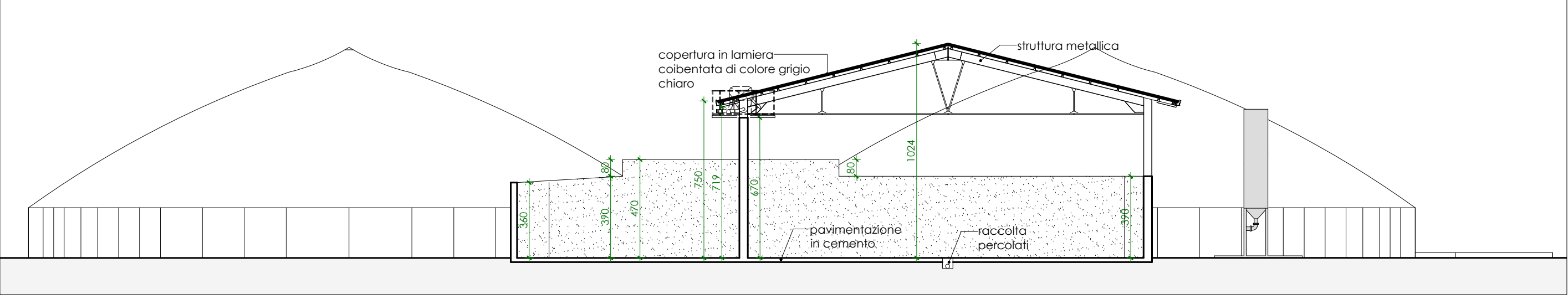
Sezione C-C - Scala 1:200



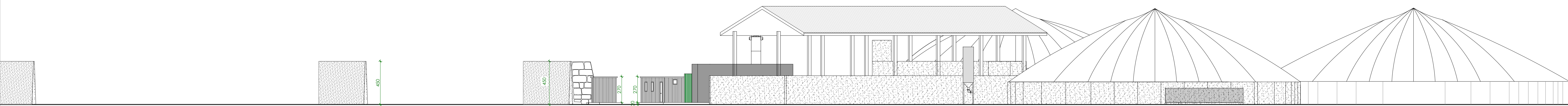
Sezione A-A - Scala 1:200



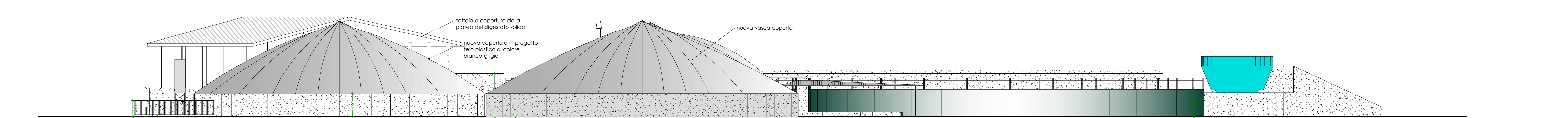
Sezione B-B - Scala 1:200



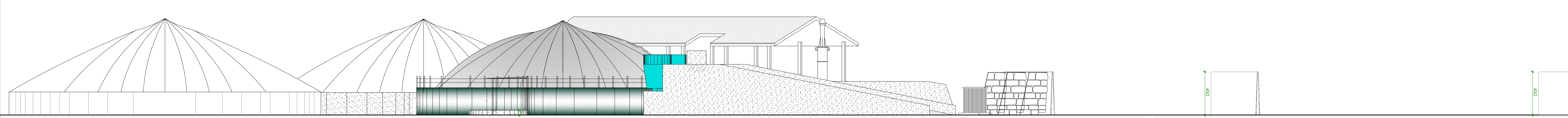
Prospetto sud - Scala 1:200



Prospetto est - Scala 1:200



Prospetto nord - Scala 1:200



Prospetto ovest - Scala 1:200

